



GEORGE PETRIDES

RECENT WORK / TRAVAIL RÉCENT 2019 - 2021



GEORGE PETRIDES

RECENT WORK / TRAVAIL RÉCENT 2019-2021

CONTACT

info@petrides.art

www.petrides.art

instagram [@petrides.art](https://www.instagram.com/petrides.art)

facebook [@petrides.art](https://www.facebook.com/petrides.art)

© 2021 George Petrides

All rights reserved. No part of this publication may be reproduced or republished, wholly or in part, or in summary, paraphrase or adaptation, by mechanical or electronic means, by photocopying or recording, or by any other method, without the prior written permission of the copyright holder.

TABLE OF CONTENTS

8	PREFACE George Petrides
10	A FEW THOUGHTS ON THE SCULPTURE OF G. PETRIDES George Rorris
14	HELLENIC HEADS
36	FIGURE AND FORM
56	RECENT WORK
59	LARGE FIGURES
65	MEDIUM FIGURES
93	SMALL FIGURES
117	UNIQUE MULTIPLES
128	DRAWINGS AND PAINTINGS
157	ABOUT THE ARTIST

TABLE DES MATIÈRES

9	PRÉFACE George Petrides
12	QUELQUES RÉFLEXIONS SUR LA SCULPTURE DE G. PETRIDES George Rorris
14	TÊTES HELLÉNIQUES
36	CORPS ET FORME
56	TRAVAIL RÉCENT
59	CORPS GRANDS
65	CORPS MOYENS
93	CORPS PETITS
117	MULTIPLES UNIQUES
128	DESSINS ET PEINTURES
158	À PROPOS DE L'ARTISTE



PREFACE

This volume presents some of my recent work, mostly sculptural and mostly from 2020 and 2021. Many of these pieces were made during lockdown periods due to Covid-19; some were made for shows that were cancelled because of the pandemic, and so find their way to you via this book. Others were shown in solo exhibitions in 2021 in Mykonos, Monaco and Dubai. This volume also presents work that will be shown in two upcoming art exhibitions, "Hellenic Heads" and "Figure and Form".

The "Hellenic Heads" section includes over life-size sculptures of heads inspired by Greek history, from the Classical period, the Hellenistic period, the Greek revolution of 1821, the Nazi occupation and Greek Civil War of the 1940s, to the present. The series will be presented in 2022.

The "Figure and Form" section presents 9 of my sculptural works which have been selected by curator Paul Laster for the exhibition of the same name presented at the Consulate General of Greece in New York from December 2021. My 9 sculptures will be in dialogue with 9 "Pixel Field" paintings by the important abstract painter Nassos Daphnis (Greece, 1914 – USA, 2010). Nassos Daphnis and I share similar life journeys, starting with birth and early years in Greece to living and making art in New York City. I am honored to be showing work alongside this pioneering artist, whose work can be found in every major museum.

The section "Recent Work" which follows presents other sculptural work, from over life-size to small. Finally, the section "Drawings and Paintings" presents works of recent years.

George Petrides

PRÉFACE

Ce livre présente certaines de mes œuvres récentes, principalement sculpturales et principalement de 2020 et 2021. Beaucoup de ces pièces ont été créés pendant la période de confinement en raison de Covid-19. Certains ont été faits pour des exhibitions qui ont été annulées à cause de la pandémie, et trouvent ainsi leur chemin dans ce livre. D'autres ont été montrées en 2021 en expositions personnelle a Mykonos, Monaco et Dubaï. Ce livre présente également des travaux qui seront présentés dans deux prochaines expositions « Têtes Helléniques » et « Corps et Forme ».

La section « Têtes Helléniques » comprend des têtes grandeur nature inspirées de l'histoire grecque, du 5ème siècle avant JC à la révolution grecque de 1821, en passant par l'occupation nazie, jusqu'à nos jours. La série sera présentée en 2022.

La section « Corps et Forme » présente 9 de mes œuvres sculpturales qui ont été sélectionnées par le commissaire Paul Laster pour l'exposition du même nom présentée au Consulat Général de Grèce à New York à partir de décembre 2021. Mes sculptures dialoguent avec 9 peintures de serie « Pixel Field » de l'important peintre abstrait Nassos Daphnis (Grèce, 1914 – USA, 2010). Nassos Daphnis et moi partageons des parcours de vie similaires, de la naissance et des premières années en Grèce à la vie et faire de l'art à New York. Je suis honoré de montrer le travail a côté de cet artiste pionnier, dont le travail peut être trouvé dans tous les grands musées.

La section « Travaux Récents » qui suit présente d'autres œuvres sculpturales, du plus grand au plus petit. Enfin, la section « Dessins et Peintures » présente des œuvres de ces dernières années.

George Petrides

A FEW THOUGHTS ON THE SCULPTURE OF G. PETRIDES

I knew of George Petrides' love of Art. A resident of New York City from a young age, he had every opportunity to cultivate his personal relationship with the whole spectrum of Art through that city's numerous museums and countless exhibitions, in which the art lover is immersed, advancing and broadening his knowledge.

Knowing this side of George Petrides, I mean that of the thirsty lover of art, I was surprised, but not much, when I saw his first steps as a creating artist. The two-dimensional space of Painting did not hold him for long, but it offered him the experience of color, a color-material, rich and thick with intense "physicality" more suited to rough construction of images rather than for refined visual dialogue. That's when I realized for the first time Petrides' intense relationship with the elements of earth, stone, soil. That deep relationship, unrecognized and unconscious, gushes up in all his visual gestures.

After not much time, Painting stepped aside, giving a head start to Sculpture. This art came as an outburst. An outburst of euphoria, an outburst of love and of mania.

The forms, as if crowded for a long time, waiting for the right moment, sprang up, one could call them unadorned, sloppy, rough. No grooming, no finishing. There was no time for such! The next form was waiting; its turn was coming for it to come to light. To emerge from the hands of the creator who forms it and gives it visible shape. And then another. And another...

At first glance, there is a paradox in the case of Petrides. One expects, if one remains at a superficial level, to see polished art, shining, cleansed of physical intervention and the subsequent damage it causes – in short, a more intellectual and logical art. The art of a cosmopolitan New Yorker familiar with the nature of the urban landscape of his city and the emotional distancing of the work he practiced for a long time.

The soul, however, likes to refute appearances. And so in Petrides' art the "primitive" sensuality of his soul is reflected, indomitable and unadulterated.

His forms smell of soil, clay, rain. The fire and the furnace gave them their final appearance. They are figurines of prehistoric appearance. We come across such statuettes in the showcases of archaeological museums, and we are always moved by the efforts of those people to tame material. An incomplete attempt, if you compare it with the evolution of Art, but how necessary and how hopeful! The first step by those from whom we descend. A trembling step, and full of hesitation, but the seed of the future. They still move us because we recognize in these works something of our own.

So Petrides turned in that direction, almost instinctively, and began to mold his clay and add color to it. Earth colors, and red ochre, ochre, sienna, black, creating solid harmonies. Thus the works resemble figurines that were just brought to light by an archaeological tool, covered with stains, mud and soil, or resemble the people made into monuments forever by the lava of Vesuvius in Pompeii.

One expects the inevitable evolution, the changes that will gradually appear in Petrides' Sculpture. This too is an indication of human curiosity and impatience. Yet, looking at the works now, they invite us to rejoice in them, feeling the source emotions that emerge from their innocence.

George Rorris
artist

QUELQUES RÉFLEXIONS SUR LA SCULPTURE DE G. PETRIDES

J'ai toujours connu l'amour de George Petrides pour l'art. Résident de New York depuis son enfance, il a eu l'occasion de cultiver sa relation personnelle avec l'ensemble du spectre de l'Art à travers nombreux musées de la ville mais aussi à travers un bon nombre d'expositions qui se déroulent dans la ville et dans lesquelles l'amateur d'art pourrait se plonger dans la promotion et l'élargissement de ses connaissances.

Connaissant la perspective de George Petrides, ça veut dire celui de l'amateur d'art assoiffé, j'ai été assez surpris, quand j'ai vu ses premiers pas en tant qu'artiste créateur. Tandis que l'espace bidimensionnel de la Peinture n'a pas duré longtemps, la peinture lui a offert plutôt l'expérience d'une couleur dite matière, toujours riche et épaisse avec un corps dur, adapté à une construction grossière (?) d'images, qu'un dialogue artistique raffiné. C'est là que j'ai réalisé pour la première fois la relation forte de Petrides avec la terre, la pierre et le sol.

Une relation profonde, inconsciente, jaillissant dans chaque geste artistique. Il n'a pas pris longtemps à Peinture pour s'effacer, donnant sa place à la Sculpture. Cet Art est venu comme une épidémie. Une explosion de joie de création, une explosion d'amour et de fureur.

Les silhouettes, comme entassées depuis longtemps, attendant l'heure, surgissaient, on pourrait dire sans fioritures, bâclées, rugueuses. Pas de toilettage, pas de finition. Il n'y avait pas le temps pour ça ! Le prochain formulaire attendait. C'était son tour de se dévoiler. Sortir des mains du créateur qui le façonne et lui donne la forme visible. Et puis une autre. Et une autre ...

A première vue, il y a un paradoxe dans le cas de Petrides. On s'attend, bien sûr, si l'on se tient à la surface, à voir un bel art, brillant, presque débarrassé de l'intervention physique et de la détérioration conséquente qu'il provoque, bref, un art plus intellectuel et logocratique. L'art d'un New-Yorkais cosmopolite familiarisé avec la

nature du paysage urbain de sa ville et de la mise à distance émotionnelle du travail qu'il pratiquait depuis longtemps.

Mais l'âme aime réfuter ce qui apparaît. Et ainsi, dans l'art de Petrides, le « primitif » se reflète la sensualité de son âme, indomptable et sans mélange.

Ses formes sentent la saleté, l'argile, la pluie. Le feu et la fournaise leur ont donné le regard final. Ce sont des figurines d'apparence préhistorique. On retrouve de telles figurines dans les vitrines des musées archéologiques et on est toujours ému de voir sur elles l'effort de ces personnes pour apprivoiser la matière.

Un effort incomplet, si on le compare à l'évolution de l'Art, mais combien nécessaire et porteur d'espoir il est ! Le premier pas de ceux dont nous descendons. Un pas chancelant, et plein d'hésitations, mais qui constitue la graine de l'avenir. Nous sommes toujours émus parce que nous reconnaissons dans ces œuvres quelque chose qui nous est propre.

Alors Petrides s'est tourné vers eux presque instinctivement et a commencé à façonner son argile et à y ajouter de la couleur. Couleur également terreuse, ocre rouge, ocre, sienne, noir créant ainsi des harmonies solides. Les œuvres ressemblent, alors, à des figurines mises au jour par les fouilles archéologiques, des bâtiments, pleins de boue et de terre qui ressemblent aux personnes mentionnées dans la lave du Vésuve à Pompéi.

On s'attend à l'évolution inéluctable des changements qu'il apportera progressivement à la Sculpture de Petrides. C'est aussi un signe de curiosité et d'empressement humain. Tandis que le présent qui est constamment rappelé devant nous chaque fois que nous voyons nos œuvres nous invite à nous réjouir en ressentant la source d'émotion qui se dégage de leur innocence.

George Rorris
artiste

HELLENIC HEADS
TÊTES HELLÉNIQUES





Thalia, Muse of Comedy, 2021
Brass, patinas, marble base
27 inch high x 16 inch diameter
70 cm high x 41 cm diameter



Thalia, Muse of Comedy, 2021

Bronze, patinas

27 inch high x 16 inch diameter

70 cm high x 41 cm diameter



Clio, Muse of History (clay), 2021
Natural clay, epoxy clay, metals, acids
15 inch high x 15 inch diameter
39 cm high x 38 cm diameter



Clio, Muse of History, 2021
Bronze, patinas (each unique)
15 inch high x 15 inch diameter
39 cm high x 38 cm diameter



Heroines of 1821 (work in process)

Polyester, epoxy clay, plaster

27 inch high x 25 inch diameter

69 cm high x 64 cm diameter





Greek Man of the 1940s (clay), 2021
Natural clay, epoxy clay, metals, acids
20.5 inch high x 16 inch diameter
52 cm high x 41 cm diameter



Greek Man of the 1940s (large), 2021

Bronze, patinas

23 inch high x 14 inch diameter

59 cm high x 36 cm diameter



Greek Man of the 1940s (small), 2021

Copper

8 inch high x 5.5 inch diameter

21 cm high x 14 cm diameter



Greek Man of the 1940s, 2021
Bronze, patinas (each unique)
20.5 inch high x 16 inch diameter
52 cm high x 41 cm diameter





FIGURE AND FORM
CORPS ET FORME



Middle-Aged Boxer at Rest, 2021

Natural clay, epoxy clay, metals, dyes, found brick

15 inch high x 9 inch diameter

38 cm high x 23 cm diameter



Ajitto (prototype for edition), 2021

Natural clay, epoxy clay, oil pastel

10 inch high x 10 inch diameter

25 cm high x 25 cm diameter





La Grande Chaumiere, 2020
Natural clay, epoxy clay, paint
14.5 inch high x 11 inch diameter
36 inch high x 28 inch diameter



Paola, 2021

Natural clay, epoxy clay, paint, found brick
17 inch high x 13 inch diameter
43 cm high x 33 cm diameter



Kevin Belvedere, 2021
Natural clay, epoxy clay, paint
13 inch high x 9 inch diameter
34 cm high x 23 cm diameter





Blue Girl, 2021
Natural clay, epoxy clay, acids, dyes
9.2 inch high x 9.2 inch diameter
23 cm high x 23 cm diameter

Frances Reclining, 2019
Natural clay, epoxy clay, dairy milk
7 inch high x 15 inch diameter
17 cm high x 37 cm diameter



Anais Accroupie, 2021
Natural clay, epoxy clay, paint
11 inch high x 7 inch diameter
28 cm high x 18 cm diameter





Tara, 2021
Natural clay, epoxy clay, metals, acids
11 inch high x 6 inch diameter
28 cm high x 15 cm diameter



RECENT WORK
TRAVAIL RÉCENT





LARGE FIGURES
CORPS GRANDS

DEISIS, 2020

Bronze, patinas

35 inch high x 36 inch diameter

90 cm high x 91 cm diameter





Deisis (prototype), 2020
Natural clay, epoxy clay, dairy milk
9 inch high x 10 inch diameter
23 cm high x 25 cm diameter





MEDIUM FIGURES
CORPS MOYENS

Kore of Delos, 2021

Plaster, metal, natural clay, epoxy clay

19 inch high x 7.5 inch diameter

48 cm high x 19 cm diameter



Middle Aged Guy, 2021
Natural clay, epoxy clay, metals, dyes
14 inch high x 9 inch diameter
35.5 cm high x 23 cm diameter



Alex de Milo, 2019

Natural clay, epoxy clay, grey and red acrylic

17 inch high with integral alabaster base x 5 inch diameter

42 cm high with integral alabaster base x 12 cm diameter



Jess, *Warrior Princess*, 2019
Natural clay, epoxy clay, metals, acids
21 inch high x 10 inch diameter
53 cm high x 25 cm diameter



Sara as the Dying Gaul, 2020
Natural clay, epoxy clay, paint, oil pastel
12 inch high x 20 inch diameter
30.5 cm high x 50 cm diameter





Adèle Enceinte, 2021
Natural clay, epoxy clay, metals, acids, dyes
15 inch high x 7 inch diameter
37 cm high x 18 cm diameter



Alex as Action Enchained, 2020

Natural clay, epoxy clay, paint
15 inch high x 7 inch diameter
37 cm high x 18 cm diameter



Torso of Delos, 2021

Natural clay, epoxy clay, urethane, steel rod, copper, acids
29 inch high (without base) x 18 inch diameter
60 cm high (without base) x 46 cm diameter



Frances of Auxerre, 2020
Natural clay, epoxy clay, metals, acids
18.5 inch high x 10 inch diameter
46 cm high x 25 cm diameter



Kerri, Cross With Me, 2020

Natural clay, epoxy clay, iron, bronze, acids, pigments

16 inch high x 9 inch diameter

40 cm high x 22 cm diameter



Katy, Jazz Guitarist, 2020
Natural clay, epoxy clay, metals, patinas
18 inch high x 8 inch diameter
46 cm high x 21 cm diameter



Litigator at Rest, 2020

Natural clay, epoxy clay, metals, acids, dyes

16 inch with base x 11.6 inch diameter

40 cm high with base x 29 cm diameter





SMALL FIGURES
CORPS PETITS

Alex Withdrawn (prototype for edition), 2019
Natural clay, epoxy clay, metals, acids
7 inch high x 8 inch diameter
17 cm high x 21 cm diameter



Fiona's Choice (prototype for edition), 2021
Resin, epoxy clay, metals, acids
7 inch high x 8 inch diameter
17 cm high x 21 cm diameter



Lex at Jock's, 2021

Natural clay, epoxy clay, metals, acids
10 inch high x 8 inch diameter
25 cm high x 20 cm diameter





Dejected Raymond, 2021
Natural clay, epoxy clay, metals, acids
5 inch high x 8 inch diameter
13 cm high x 20 cm diameter

Yuna Perplexed, 2021
Natural clay, epoxy clay, paint
9 inch high x 11 inch diameter
23 cm high x 29 cm diameter



Pensive Aarron, 2020
Natural clay, epoxy clay, copper, black wax
9 inch high x 9 inch diameter
22 cm high x 22 cm diameter



Dad Bod Thinker, 2021

Natural clay, epoxy clay, metals, acids, found brick

11 inch high x 8 inch diameter

28 cm high x 20 cm diameter



Maxwell Gormley (prototype for edition), 2021

Natural clay, epoxy clay, iron

10 inch high x 6 inch diameter

26 cm high x 15 cm diameter



Tresa, 2021

Natural clay, epoxy clay, paint
10 inch high x 11 inch diameter
25 cm high x 28 cm diameter



Sarah's Head from the Dying Gaul, 2020

Natural clay, epoxy clay, metals

5 inch high x 5 inch diameter

13 cm high x 13 cm diameter



Reacher, 2020

Natural clay, epoxy clay, metals, acids, wax

5 inch high x 5 inch diameter

13 cm high x 13 cm diameter

L'Origine du Monde, 2021
Natural clay, epoxy clay
6 inch high x 11 inch diameter
15 cm high x 28 cm diameter



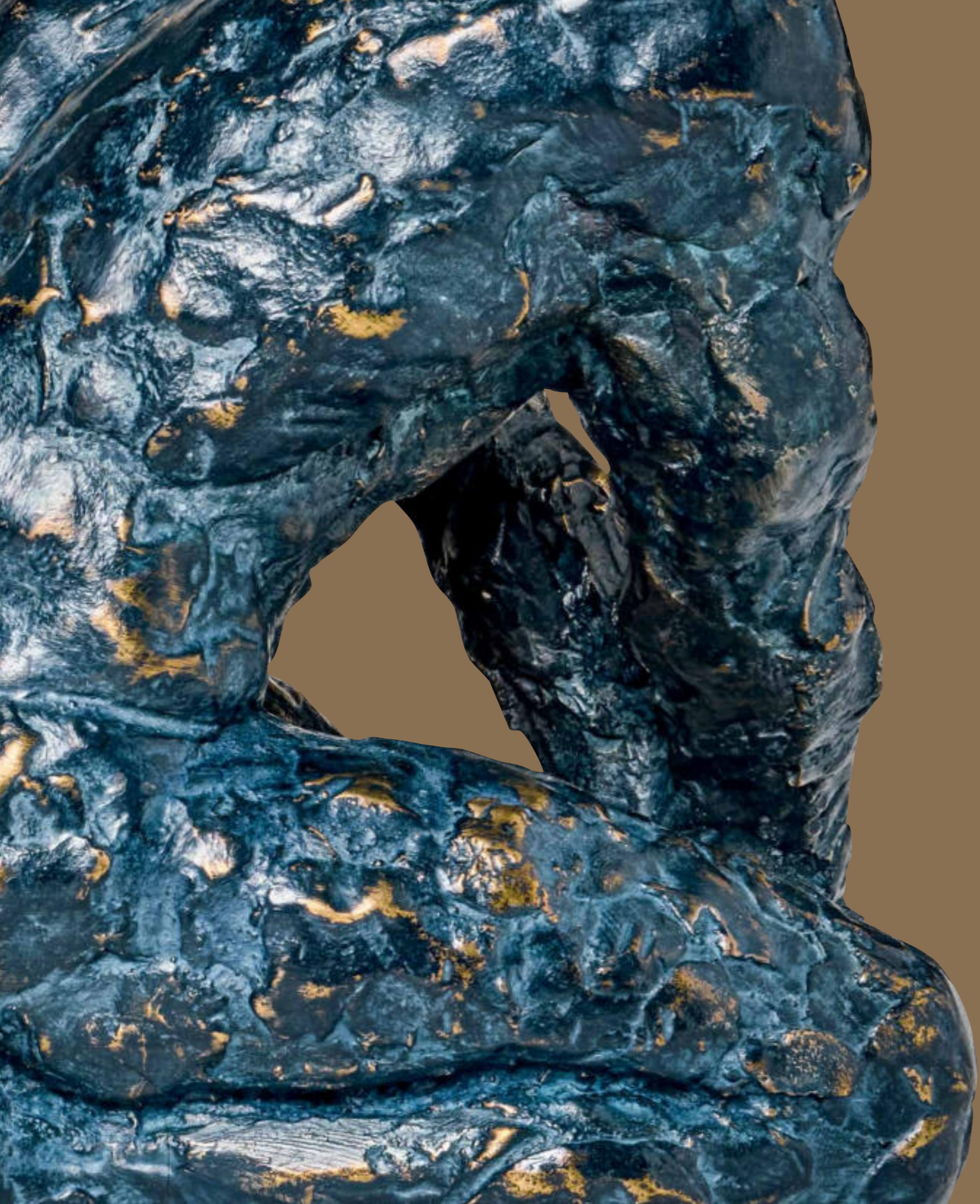
Yuna, 2021

Natural clay, epoxy clay, metals, acids

8 inch high x 7 inch diameter

20 cm high x 18 cm diameter





UNIQUE MULTIPLES
MULTIPLES UNIQUES

Alex Withdrawn, 2019
Resin, metals, patinas (each unique)
7 inch high x 8 inch diameter
17 cm high x 21 cm diameter



Ajito, 2021
Bronze, patinas (each unique)
10 inch high x 10 inch diameter
25 cm high x 25 cm diameter



Fiona's Choice, 2021
Resin, metals, patinas (each unique)
7 inch high x 8 inch diameter
18 cm high x 20 cm diameter



Gregorio of the Garifuna, 2021
Resin, patinas (each unique)
9 inch high x 8 inch diameter
23 cm high x 20 cm diameter



Torso of Anastasia, 2021
Bronze, patinas (each unique)
8 inch high x 8 inch diameter
20 cm high x 20 cm diameter



DRAWINGS AND PAINTINGS
DESSINS ET PEINTURES



Aarron, 2019

Charcoal on drawing paper

18 inch high x 24 inch wide

46 cm high x 61 cm wide



Aarron, 2019

Charcoal on drawing paper
18 inch high x 24 inch wide
46 cm high x 61 cm wide



Niki, 2020

Charcoal on drawing paper
24 inch high x 18 inch wide
61 cm high x 46 cm wide



Figure, 2020
Black and white acrylic paint on canson roll watercolor paper
36 inch high x 24 inch wide
91 cm high x 61 cm wide



Gregorio, 2021
Charcoal on canson watercolor roll paper
48 inch high x 48 inch wide
122 cm high x 122 cm wide



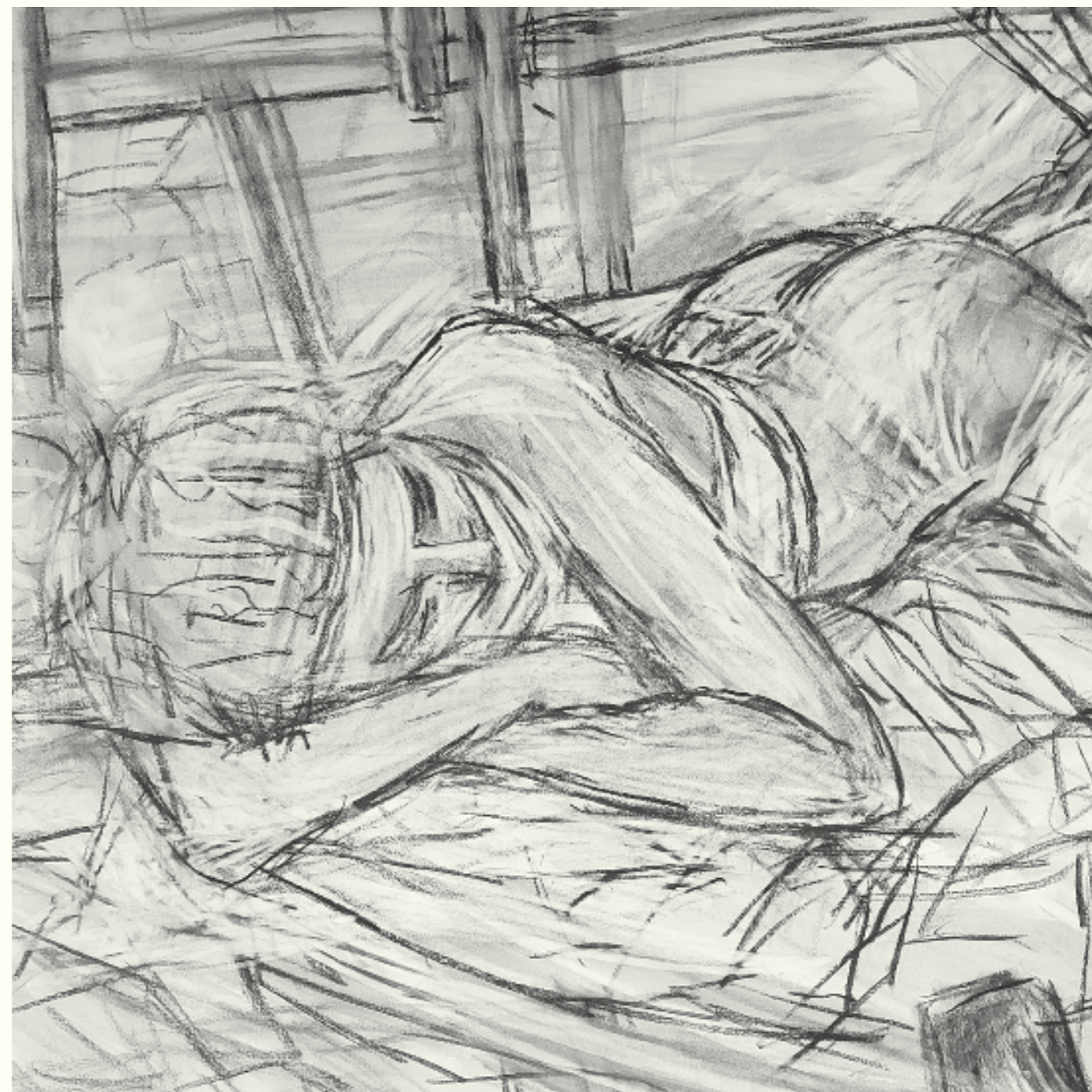
Figure, 2019
Charcoal on drawing paper
24 inch high x 18 inch wide
61 cm high x 46 cm wide



Figure, 2019
Charcoal on drawing paper
18 inch high x 24 inch wide
46 cm high x 61 cm wide



Beth and Tara, 2021
Charcoal on canson watercolor roll paper
48 inch high x 48 inch wide
122 cm high x 122 cm wide



Nicole Napping, 2021
Charcoal on canson watercolor roll paper
48 inch high x 48 inch wide
122 cm high x 122 cm wide



Charity, 2021
Charcoal on canson watercolor roll paper
48 inch high x 48 inch wide
122 cm high x 122 cm wide



Yuna, 2021
Charcoal on canson watercolor roll paper
48 inch high x 48 inch wide
122 cm high x 122 cm wide



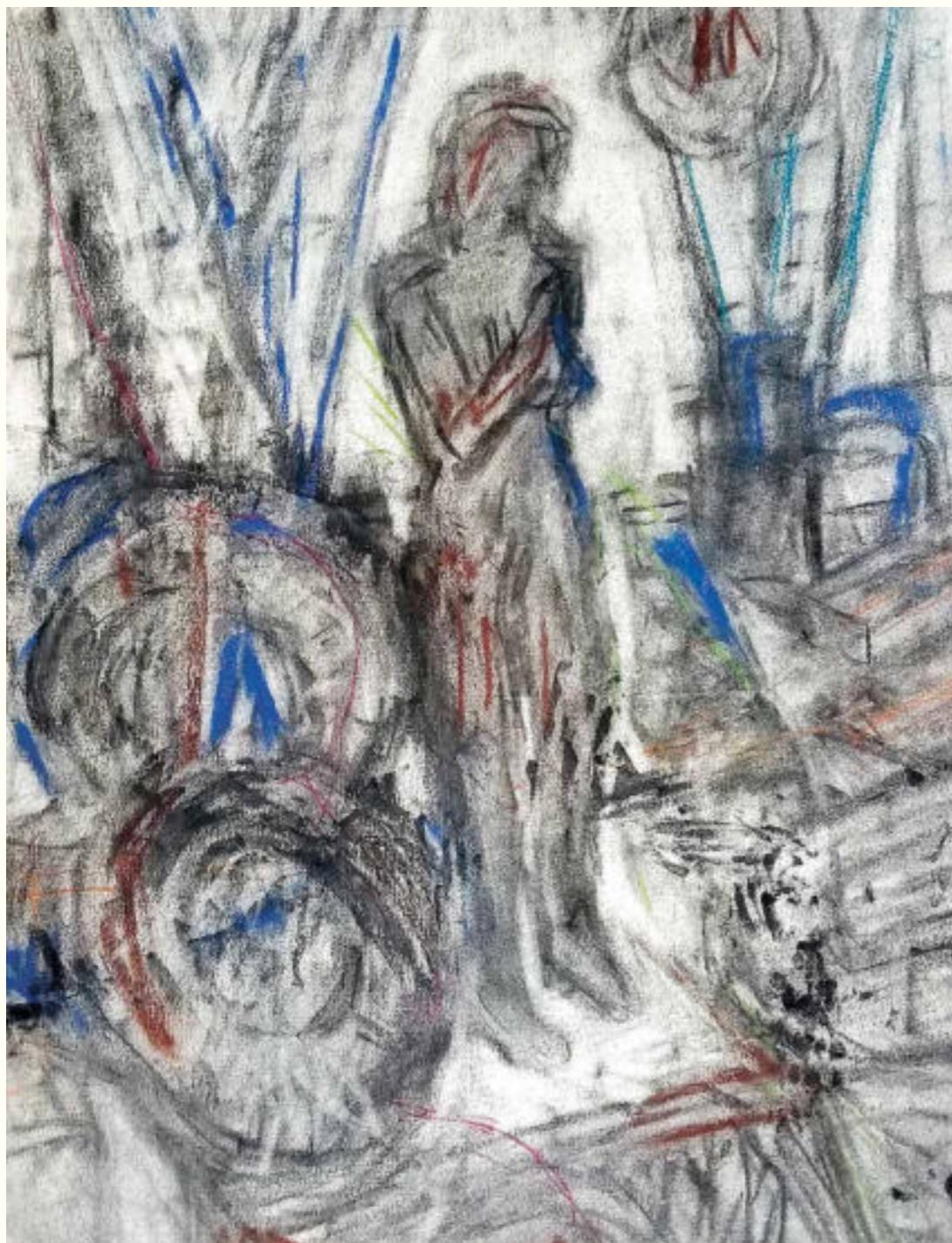
Figure, 2019
Charcoal on drawing paper
24 inch high x 18 inch wide
61 cm high x 46 cm wide



Figure, 2019
Charcoal on drawing paper
24 inch high x 18 inch wide
61 cm high x 46 cm wide



Raymond and Aura and Gull, 2020
Black and white acrylic paint on mixed media paper
36 inch high x 36 inch wide
91 cm high x 91 cm wide



Study for Marathonomachos, 2002
Charcoal, pastel on watercolor paper
29 inch high x 22 inch wide
73 cm high x 56 cm wide



Marathonomachos, 2002
Charcoal, gloss medium, collaged watercolor paper
29 inch high x 22 inch wide
73 cm high x 56 cm wide

Figure at La Grand Chaumiere, 2020
Black and white gouache on paper
11 inch high x 9 inch wide
28 cm high x 23 cm wide



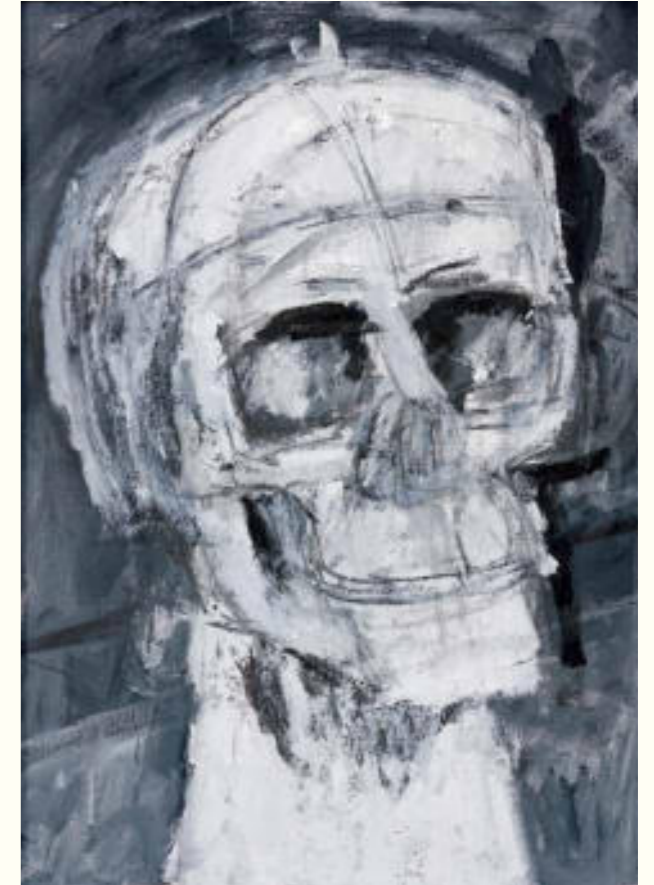
Figure at La Grand Chaumiere, 2020
Black and white gouache on paper
11 inch high x 7 inch wide
28 cm high x 18 cm wide



Women's Bath, 2018
Charcoal on kraft paper, acrylic border
35 inch high x 27 inch wide
89 cm high x 69 cm wide



Yuna on the Move, 2019
Black and white acrylic paint
on Canson paper mounted on board
36 inch high x 36 inch wide
91 cm high x 91 cm wide



Locked Down in New York, 2020

Acrylics on canvas board

14 inch high x 11 inch wide

36 cm high x 28 cm wide (each)

Sarah at the League I, 2019
Gouache on paper mounted on board
24 inch high x 18 inch wide
62 cm high x 46 cm wide



Sarah Reclining, 2019
Gouache on paper mounted on board
24 inch high x 18 inch wide
62 cm high x 46 cm wide



ABOUT THE ARTIST

George Petrides, who lives and works in New York City and Athens, Greece, creates abstracted figurative sculpture, in sizes ranging from a few inches to over life-size, which combines the timeless with the contemporary. Born and partially raised in Greece, he is steeped in ancient Greek sculpture and the later works that were influenced by it (Donatello, Michelangelo, Rodin, Maillol et al.). Furthermore, modernist sculptors of the mid 20th century and contemporary sculptors who reference ancient Greek sculpture such as Ray and Bhabha have played an important role in his work.

He is concerned with the human experience in the form of the body and the head, exploring the beauty and the imperfection of people and of life.

His creative process is of his own invention, and can be described as having three stages. In the first stage, he usually works with a live model, sometimes in a pose inspired by a historical work, creating the first form using natural clay, plasticine or plaster. In the second stage, without the model, he works to transform the form from imagination and memory, using power tools and contemporary materials otherwise found on construction sites. He alters the form as he seeks to understand his subject. Then, in a third stage, he applies paints and ground metals in what could be described as an expressionistic manner - the colors and surfaces become an unconscious search into the above concerns. His process is "image seeking" (Jean-Michel Basquiat painting over his earlier work on a canvas or crossing out words) rather than "image making" as in much of Western art, where the artist has an image already in mind from the beginning of the creative process.

Growing up in a family of artists and business people, he made and studied art through college, then took a detour to Wall Street where he worked in investment banking and studied and made art part-time. For over 20 years, off and on, he took drawing, painting and sculpture classes at the New York Studio School (whose famous students include Christopher Wool and Cecily Brown), at the Art Students League, and at the Academie de la Grande Chaumière in Paris, whose famous sculptor students include Bourgeois, Calder, Giacometti, Noguchi, Olitski, Richier. In 2017 he dedicated himself to making art full time. He has had solo exhibitions in Dubai, Monaco and Mykonos; group exhibitions in Athens, London and New York.

À PROPOS DE L'ARTISTE

George Petrides, qui vit et travaille à New York et à Athènes, en Grèce, crée des sculptures figuratives abstraites, dans des tailles de quelques centimètres à plus de grandeur nature, qui combinent l'intemporel et le contemporain. Né et élevé en Grèce, il est imprégné de la sculpture grecque ancienne et des œuvres influencées (Donatello, Michelangelo, Rodin, Maillol et al.), des sculpteurs modernes du milieu du XXe siècle et des sculpteurs contemporains qui réfèrent à la sculpture grecque ancienne telle que Ray et Bhabha qui jouent un rôle important pour lui.

Il s'intéresse à l'expérience humaine sous la forme du corps et de la tête, explorant la beauté et l'imperfection des personnes et de la vie.

Sa procédure créative est unique, on peut l'analyser en trois étapes. Dans la première étape, il travaille généralement avec un modèle vivant, parfois dans une pose inspirée d'une œuvre historique, à la première forme il utilise de l'argile naturelle, pâte ou plâtre. Dans la deuxième étape, sans le modèle, il travaille à transformer la forme à travers l'imagination et de la mémoire, transformant la forme à l'aide d'outils électriques et de matériaux contemporains autrement utilisés sur les chantiers de construction. Il modifie la forme en cherchant à comprendre son sujet. Puis, dans la troisième étape, il applique des peintures et des métaux broyés d'une manière que l'on pourrait qualifier d'impressionniste- les couleurs et les surfaces viennent une recherche inconsciente des préoccupations ci-dessus. Son processus est « la recherche d'images » (par exemple, Jean-Michel Basquiat peignant sur son travail antérieur sur une toile ou barrant des mots) plutôt que de « la création d'images » comme dans une grande partie de l'art occidental, où l'artiste a déjà une image en tête depuis le début du processus créatif.

En grandissant dans une famille d'artistes et de gens d'affaires, il a fait et étudié l'art jusqu'à l'université, puis, il a fait un détour à Wall Street où il a travaillé dans les banques d'investissement, en étudiant en même temps l'art à temps partiel. Pendant plus de 20 ans, il a suivi par intermittence des cours de dessin, de peinture et de sculpture à New York Studio School (dont les étudiants célèbres incluent Christopher Wool et Cecily Brown), à l'Art Students League, et à l'Académie de la Grande Chaumière à Paris (dont les élèves sculpteurs célèbres incluent Bourgeois, Calder, Giacometti, Noguchi, Olitski, Richier). En 2017, il s'est consacré à faire de l'art à temps plein. Il a eu des expositions personnelles à Dubaï, Monaco et Mykonos; expositions collectives à Athènes, Londres et New York.



TEXTS

George Petrides

George Rorris

PHOTOGRAPHS

Robert Cadena (p.p. 16-17, 34-35, 38-39,

42-45, 53-55, 68-69, 94-95, 100-101,

104-105, 108-109, 114-115, 159)

George Petrides (p.p. 1, 42, 48, 72-73, 96-98,

129, 132, 134-143, 146, 148-154)

Christos Simatos (p.p. 6-7, 15, 18-33, 36-37, 40-41,

46-47, 50-51, 57-67, 70-71, 74-92, 102-103, 106-107,

110-113, 116-127, 130-131, 133, 144, 147, 155)

IMAGE PROCESSING

Christos Simatos (ps.design)

CATALOGUE DESIGN

Marianna Poga (ps.design)

CATALOGUE PRODUCTION

G. Kostopoulos Printing House SA

COVER ARTWORK

Clio, Muse of History (clay), 2021

Natural clay, epoxy clay, metals, acids

15 inch high x 15 inch diameter

39 cm high x 38 cm diameter

